




KÜLTÉRI BERENDEZÉSEK

ROTTE
GROUP 
2024

1 2 3 4 5 6

KÜLTÉRI BÚTOROK TERVEZÉSE, GYÁRTÁSA, TELEPÍTÉSE.

Tervezőcsapatunk kreatív, egyedi megoldásokkal segíti elképzeléseit. Esztétikus külsővel, kiváló minőségű alapanyagokból készülő, nagy fokú mobilitással rendelkező berendezések. Tapasztalt szerelőcsapatunk biztosítja a professzionális helyszíni telepítést.

Kocsitárolóink klasszikus megjelenéssel tökéletes megoldást nyújtanak a bevásárlókocsik rendezett, biztonságos tárolására. Reklámtáblák elhelyezésének lehetőségével, akár utólag is.

A dohányzó pavilonok alternatívát nyújtanak a füstmentes beltérek biztosítására.

Buszmegállóink sokoldalú megoldást kínálnak az egyedi igények kielégítésére, alkalmazkodva a helyi speciális viszonyokhoz. Egy vagy két bejárattal, járdaszigetes elhelyezésre kétoldalú bejárati lehetőséggel.

A kiegészítő termékekkel rendezett környezetet tudunk biztosítani.

REFERENCIÁINK

AUCHAN | ARTIMA | BRICOLAGE | BRICOSTORE | CARREFOUR | CBA | CORA | DECATHLON | INTEREX | INTERMARCHE | OBI | PRAKTIKER | PROFI | SPAR | TESCO



KOCSITÁROLÓ

BUSZMEGÁLLÓ

KERÉKPÁRTÁROLÓ

DOHÁNYZÓ



GALÉRIA

KOCSITÁROLÓ SÁTORTETŐVEL



A standard kocsitároló vázszerkezete 80 x 80 mm tűzhorganyzott acél zártszelvény. A talaj egyenetlenségeinek kiküszöbölésére színtezhető talpszervezettel. Alapterülete a szabványos parkoló méretéhez igazodik (4,77 x 2,3 x 2,7 m). Kapacitása 3 sorban a kocsik típusától függően változik. 125 L-es bevásárlókocsi esetén 3 x 18 = 54 db, 210 L-es bevásárlókocsi esetén 3 x 15 = 45 db helyezhető el. A tetőszerkezet kialakítása háromszög formájú, borítása 10 mm-es UV védett légkamrás polikarbonáttal történik. Alapfelszereltség része a belső ütközésvédelem, valamint a kocsiiindító korlát.

Nagyobb számú bevásárlókocsi elhelyezésére a két önálló kocsitároló helyett, közös oszlopsorral rendelkező dupla tároló kialakítása jelenthet költséghatékony megoldást. Kapacitása 2 x 3 sorban a bevá-

sárlókocsi típusától függően változik. 125 L-es bevásárlókocsi esetén 2 x 3 x 18 = 108 db, 210 L-es bevásárlókocsi esetén 2 x 3 x 15 = 90 db helyezhető el.

További lehetőségek: Könnyített (60 x 60-as) vázszerkezet. Extrém időjárási körülmények esetén az erősített (100 x 100 vagy 120 x 120-as) vázszerkezet. Az oldalfalak, valamint az indító oldal fedése 6mm-es edzett üveglapokkal, vagy légkamrás polikarbonáttal akár utólag is kivitelezhető. A szemöldök lemez kedvező dekorációs, információs felület lehet. A környezethez illeszkedő arculat kialakítására RAL színskála szerinti porszórt felülettel. Külső ütközésvédelem biztosítása a sérülések ellen.



SZIMPLA KOCSITÁROLÓ SÁTORTETŐVEL



kódszám	tartószerkezet 80x80 mm	típus		felület		kocsiindító korlát	belső ütközésvédelem	oldalfal		
		egydítlású szimpla	kétállású szimpla	tűzihorgany	6 alap RAL szín lehetőség			6mm-s edzett üveg	polikarbonát	külső ütközésvédelem
3-10.01.472327.81	✓	✓	–	✓	–	✓	✓	*	*	*
3-10.01.472327.98	✓	✓	–	✓	✓	✓	✓	*	*	*
3-10.02.472327.81	✓	–	✓	✓	–	✓	✓	*	*	*
3-10.02.472327.98	✓	–	✓	✓	✓	✓	✓	*	*	*

* Opcionális lehetőség

1021 Kode (98)
repcesárga



3020 Kode (98)
közlekedési piros



7016 Kode (98)
antracit szürke



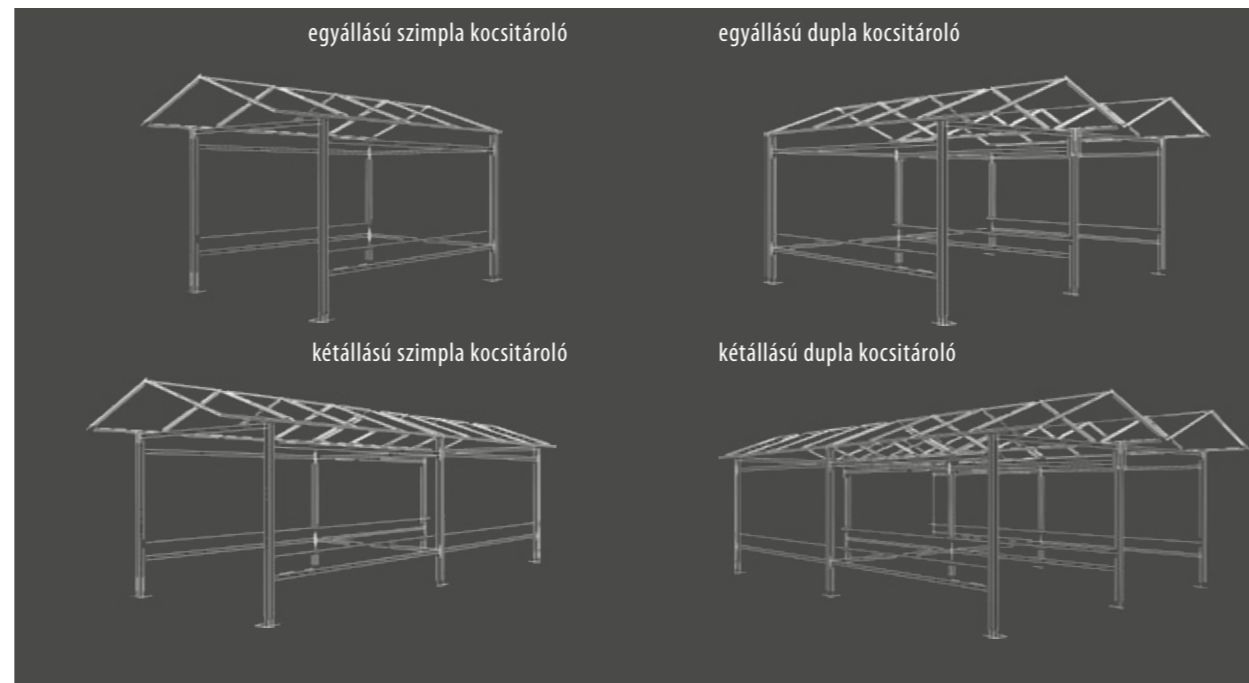
2004 Kode (98)
narancssárga



5010 Kode (98)
enciánkék



9007 Kode (98)
szürkealuminium



Lemezes tetőlezárás*



Fóliával dekorozott, feliratozott szemöldök*

Igény szerint, egyedi szín lehetőséggel.*

Rögzítéstechnika: beton, viakolor, aszfalt burkolatokhoz vagy betonlapos rögzítés lehetőséggel.



Külső ütközésvédelem*



Kocsiindító korlát

Igény szerint, egyedi szín lehetőséggel.*

Rögzítéstechnika: beton, viakolor, aszfalt burkolatokhoz vagy betonlapos rögzítés lehetőséggel.

1021 Kode (98)
repcesárga



3020 Kode (98)
közlekedési piros



7016 Kode (98)
antracit szürke



2004 Kode (98)
narancssárga



5010 Kode (98)
enciánkék



9007 Kode (98)
szürkealuminium



DUPLA KOCSITÁROLÓ SÁTORTETŐVEL



kódszám	tartószerkezet 80x80 mm	típus		felület		kocsiindító korlát	belső ütközésvédelem	oldalfal		
		egydítlású dupla	kétállású dupla	tűzihorgany	6 alap RAL szín lehetőség			6mm-s edzett üveg	polikarbonát	külső ütközésvédelem
3-10.03.472327.81	✓	✓	–	✓	–	✓	✓	*	*	*
3-10.03.472327.98	✓	✓	–	✓	✓	✓	✓	*	*	*
3-10.04.472327.81	✓	–	✓	✓	–	✓	✓	*	*	*
3-10.04.472327.98	✓	–	✓	✓	✓	✓	✓	*	*	*

* Opcionális lehetőség

GALÉRIA

KOCSITÁROLÓ ÍVES TETŐVEL



A standard kocsitároló vázszerkezete 80 x 80 mm tűzhorganyzott acél zártszelvény. A talaj egyenetlenségeinek kiküszöbölésére szintezhető talpszerkezettel. Alapterülete a szabványos parkoló méretéhez igazodik (4,77 x 2,3 x 2,7 m). Kapacitása 3 sorban a kocsik típusától függően változik. 125 L-es bevásárlókocsi esetén 3 x 18 = 54 db, 210 L-es bevásárlókocsi esetén 3 x 15 = 45 db helyezhető el. A tetőszerkezet kialakítása íves formájú, borítása 10 mm-es UV védett légkamrás polikarbonáttal történik. Alapfelszereltség része a belső ütközésvédelem, valamint a kociindító korlát.

Nagyobb számú bevásárlókocsi elhelyezésére a két önálló kocsitároló helyett, közös oszlopsorral rendelkező dupla tároló kialakítása jelenthet költséghatékony megoldást. Kapacitása 2 x 3 sorban a kocsik

típusától függően változik. 125 L-es bevásárlókocsi esetén 2 x 3 x 18 = 108 db, 210 L-es bevásárlókocsi esetén 2 x 3 x 15 = 90 db helyezhető el.

További lehetőségek: Könnyített (60 x 60-as) vázszerkezet. Extrém időjárási körülmények esetén az erősített (100 x 100 vagy 120 x 120-as) vázszerkezet. Az oldalfalak, valamint az indító oldal fedése 6 mm-es edzett üveglapokkal, vagy légkamrás polikarbonáttal akár utólag is kivitelezhető. A szemöldök lemez kedvező dekorációs, információs felület lehet. A környezethez illeszkedő arculat kialakítására RAL színskála szerinti porszórt felülettel. Külső ütközésvédelem biztosítása a sérülések ellen.



SZIMPLA KOCSITÁROLÓ ÍVES TETŐVEL



kódszám	tartószerkezet 80x80 mm	típus		felület		kocsindító korlát	belső ütközésvédelem	oldalfal		
		egyállású szimpla	kétállású szimpla	tűzhorgany	6 alap RAL szín lehetőség			6mm-s edzett üveg	polikarbonát	külső ütközésvédelem
3-10.05.472327.81	✓	✓	–	✓	–	✓	✓	*	*	*
3-10.05.472327.98	✓	✓	–	✓	✓	✓	✓	*	*	*
3-10.06.472327.81	✓	–	✓	✓	–	✓	✓	*	*	*
3-10.06.472327.98	✓	–	✓	✓	✓	✓	✓	*	*	*

* Opcionális lehetőség

1021 Kode (98)
repcesárga



3020 Kode (98)
közlekedési piros



7016 Kode (98)
antracit szürke



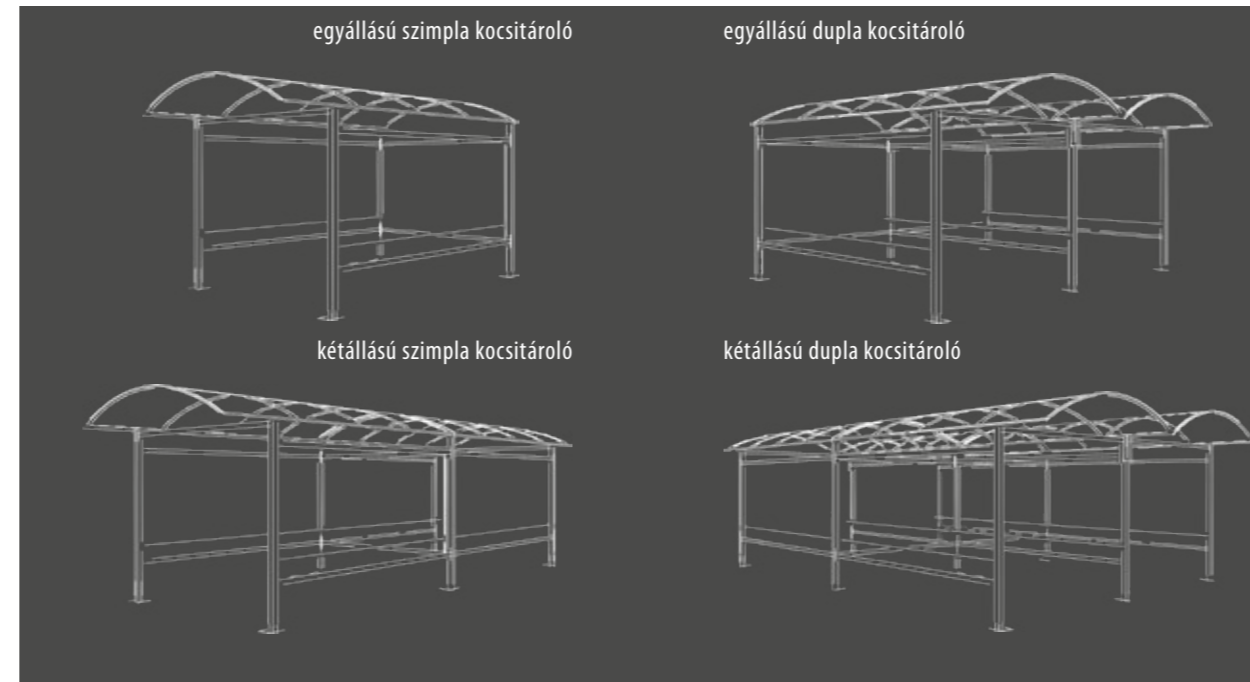
2004 Kode (98)
narancssárga



5010 Kode (98)
enciánkék



9007 Kode (98)
szürkealuminium



Lemezes tetőlezárás*



Fóliával dekorozott, feliratozott szemöldök*

Igény szerint, egyedi szín lehetőséggel.*
Rögzítéstechnika: beton, viakolor, aszfalt burkolatokhoz vagy beton-lapos rögzítés lehetőséggel.



Külső ütközésvédelem*



Kocsindító korlát

Igény szerint, egyedi szín lehetőséggel.*
Rögzítéstechnika: beton, viakolor, aszfalt burkolatokhoz vagy beton-lapos rögzítés lehetőséggel.

1021 Kode (98)
repcesárga



3020 Kode (98)
közlekedési piros



7016 Kode (98)
antracit szürke



2004 Kode (98)
narancssárga



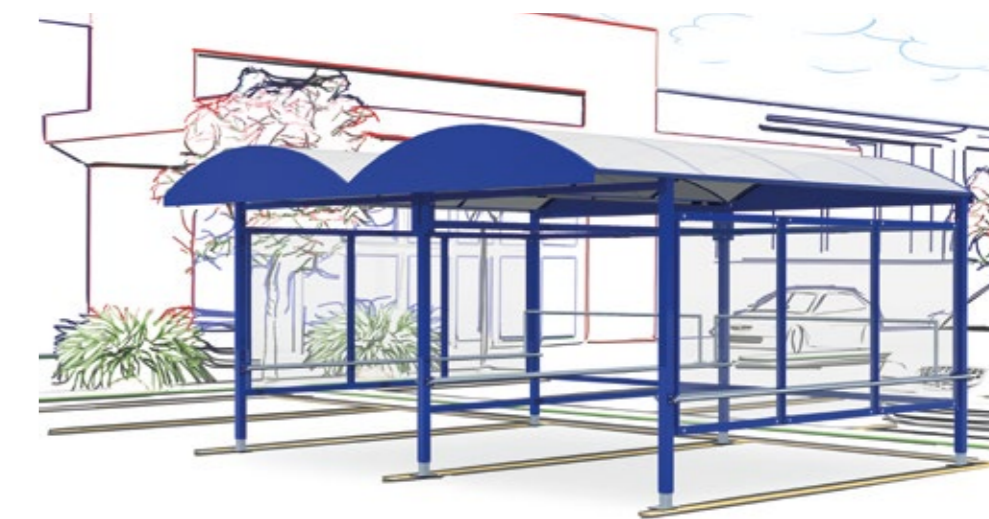
5010 Kode (98)
enciánkék



9007 Kode (98)
szürkealuminium



DUPLA KOCSITÁROLÓ ÍVES TETŐVEL

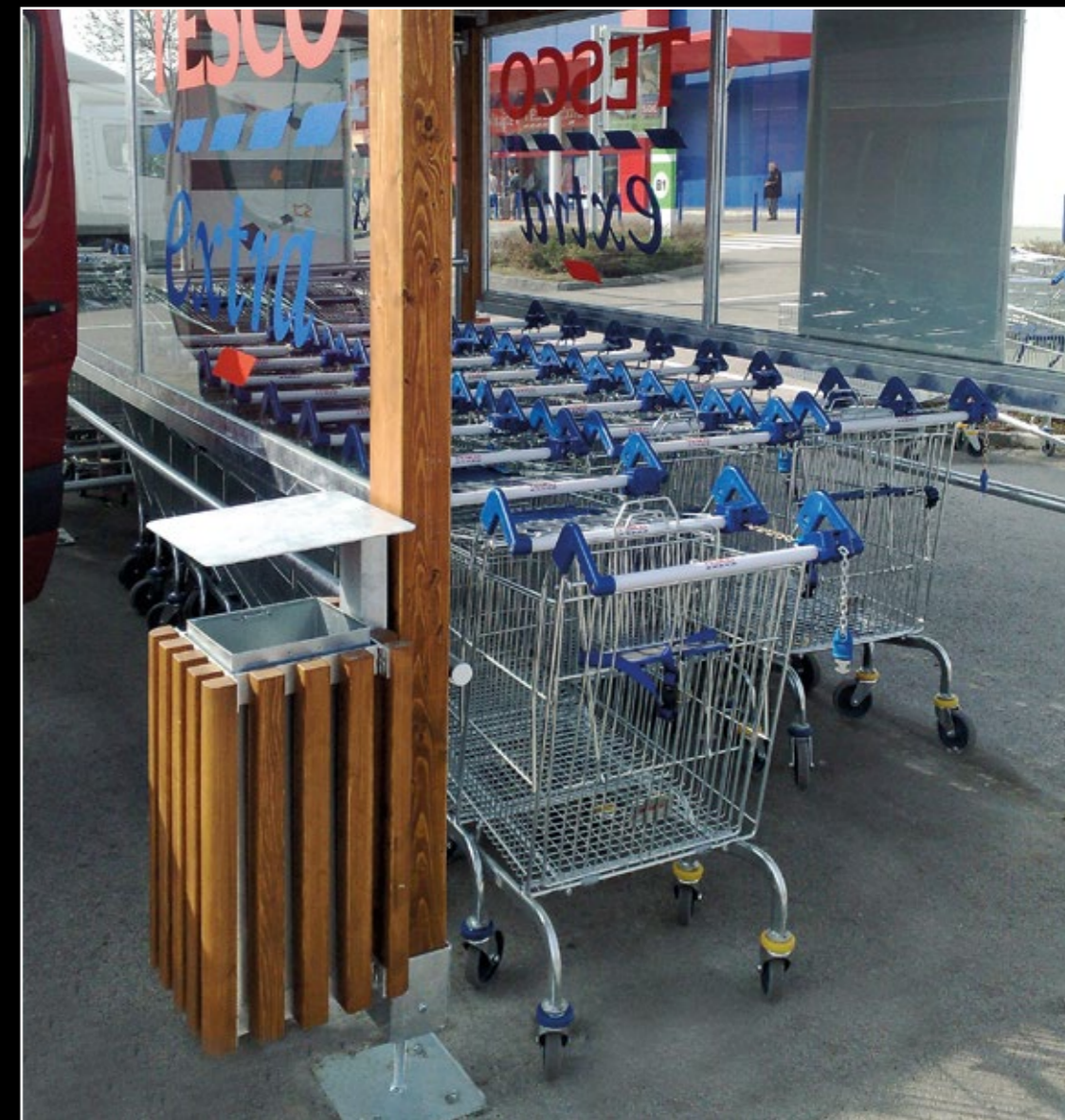
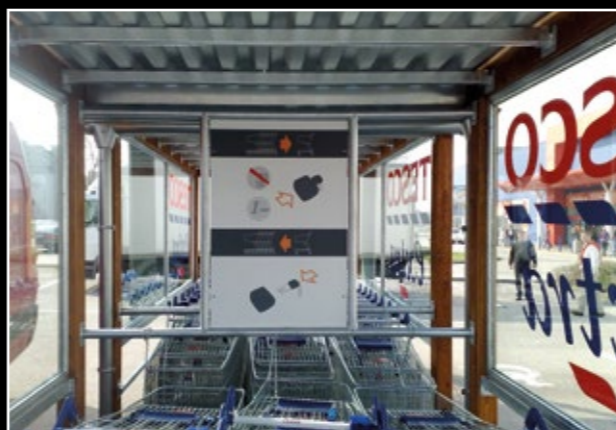


kódszám	tartószerkezet 80x80 mm	típus		felület		kocsindító korlát	belső ütközésvédelem	oldalfal		
		egyállású dupla	kétállású dupla	tűzhorgany	6 alap RAL szín lehetőség			6mm-s edzett üveg	polikarbonát	külső ütközésvédelem
3-10.07.472327.81	✓	✓	–	✓	–	✓	✓	*	*	*
3-10.07.472327.98	✓	✓	–	✓	✓	✓	✓	*	*	*
3-10.08.472327.81	✓	–	✓	✓	–	✓	✓	*	*	*
3-10.08.472327.98	✓	–	✓	✓	✓	✓	✓	*	*	*

* Opcionális lehetőség

GALÉRIA

KOCSITÁROLÓ EGYEDI KIEMELÉSSSEL



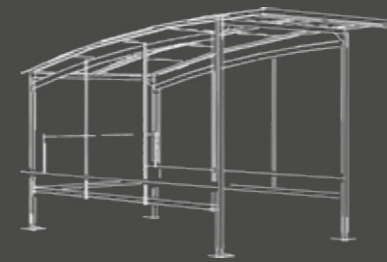


A gerendaváz kocsitároló vázszerkezete 80 x 80 mm tüzhorganyzott acél zártszelvény, mely biztosítja a stabilitást, időállóságot. A talaj egyenetlenségeinek kiküszöbölésére szintezhető talpszerkezettel. Alapterülete 4,1 x 2,2 x 2,4 m. Kapacitása 3 sorban a kocsik típusától függően változik. 125 L-es bevásárlókocsi esetén 3 x 14 = 42 db, 210 L-es bevásárlókocsi esetén 3 x 12 = 36 db helyezhető el. A tetőszerkezet kialakítása enyhén döntött, borítása trapézlemezzel történik. Alapfelszereltség része a belső ütközésvédelem, valamint a kocsiiindító korlát.

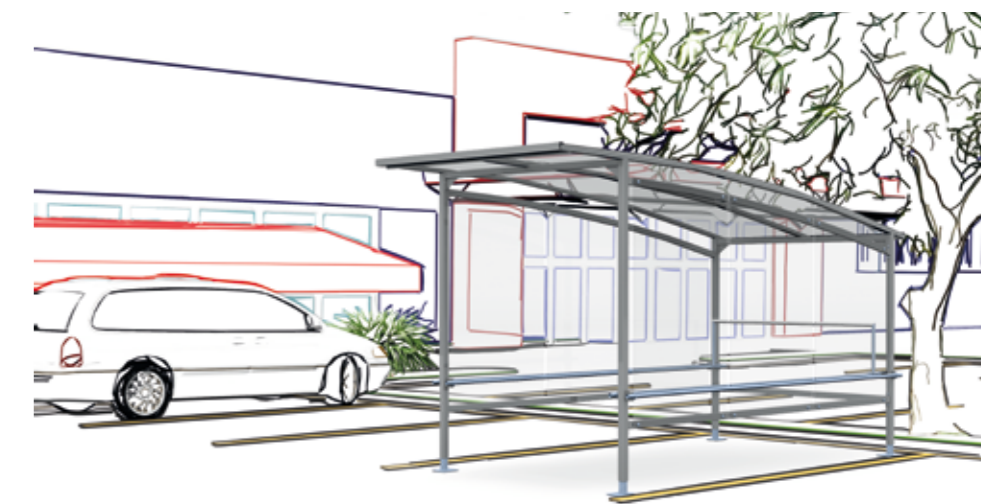
További lehetőségek: A tetőszerkezeten kialakítható zónatábla rendszer, a könnyebb tájékozódás érdekében. Az oldalfalak, valamint az indító oldal fedése 6mm-es edzett üveglapokkal, vagy légkamrás polikarbonáttal akár utólag is kivitelezhető. Külső ütközésvédelem biztosítása a sérülések ellen.



egyállású szimpla kocsitároló



SZIMPLA KOCSITÁROLÓ ÍVELT TETŐVEL



A keretes kocsitároló vázszerkezete 80 x 80 mm tüzhorganyzott acél zártszelvény. A talaj egyenetlenségeinek kiküszöbölésére szintezhető talpszerkezettel. Alapterülete 5,2 x 2,2 x 2,5 m. Kapacitása 3 sorban a kocsik típusától függően változik. 125 L-es bevásárlókocsi esetén 4 x 18 = 72 db, 210 L-es bevásárlókocsi esetén 3 x 16 = 48 db helyezhető el. A tetőszerkezet kialakítása enyhén döntött, borítása trapézlemezzel történik. Lábazati rész burkolata trapézlemez. Alapfelszereltség része a belső ütközésvédelem, valamint a kocsiiindító korlát.

További lehetőségek: Az arculatot meghatározó bejárat rész keretes kiemelése. Könnyített (60 x 60-as) vázszerkezet. Extrém időjárási körülmények esetén az erősített (100 x 100 vagy 120 x 120-as) vázszerkezet. Az oldalfalak, valamint az indító oldal fedése 6 mm-es edzett üveglapokkal, vagy légkamrás polikarbonáttal akár utólag is kivitelezhető. A környezethez illeszkedő arculat kialakítására RAL színskála szerinti porszórt felülettel. Külső ütközésvédelem biztosítása a sérülések ellen.

Ívelt tetejű kocsitároló std. vázszerkezete 80 x 80 mm tüzhorganyzott acél zártszelvény. A talaj egyenetlenségeinek kiküszöbölésére szintezhető talpszerkezettel. Alapterülete 3 x 2,2 x 2,6 m. Kapacitása 3 sorban a kocsik típusától függően változik. 125 L-es bevásárlókocsi esetén 3 x 10 = 30 db, 210 L-es bevásárlókocsi esetén 3 x 8 = 24 db helyezhető el. A tetőszerkezet kialakítása ívelt, így az esővíz kizárólag a tároló mögé tud elfolyni. Borítása 10 mm-es UV védett légkamrás polikarbonáttal történik. Alapfelszereltség része a belső ütközésvédelem, valamint a kocsiiindító korlát.

További lehetőségek: A vázszerkezetre rögzíthető zónatábla rendszer, a könnyebb tájékozódás érdekében. Az oldalfalak, valamint az indító oldal fedése 6 mm-es edzett üveglapokkal, vagy légkamrás polikarbonáttal akár utólag is kivitelezhető. Külső ütközésvédelem biztosítása a sérülések ellen.



Külső ütközésvédelem*



Zónatábla*

Igény szerint, egyedi szín lehetőséggel.*

Rögzítéstechnika: beton, viakolor, aszfalt burkolatokhoz vagy betonlapos rögzítés lehetőséggel.

1021 Kode (98)
repcesárga



3020 Kode (98)
közlekedési piros



7016 Kode (98)
antracit szürke



2004 Kode (98)
narancssárga



5010 Kode (98)
enciankék



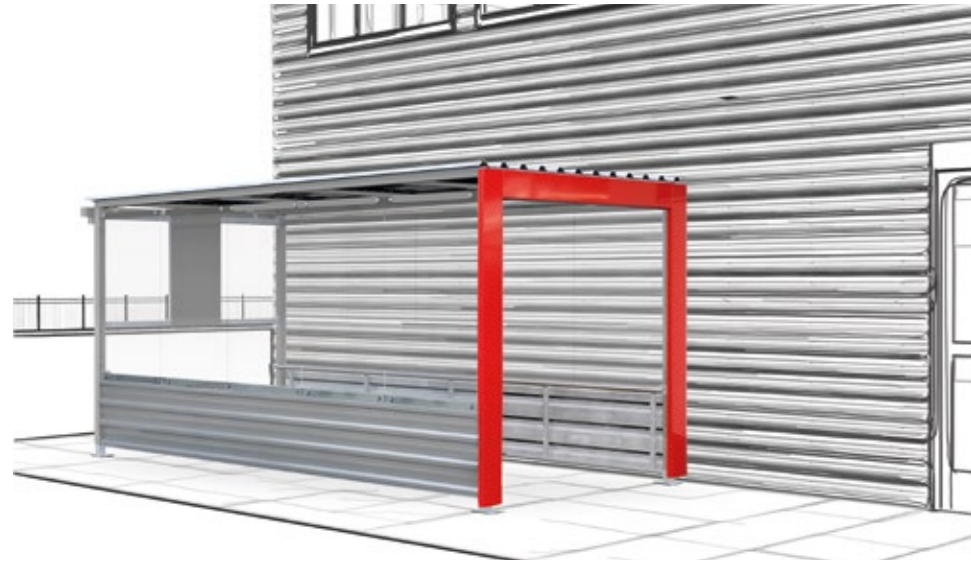
9007 Kode (98)
szürkealuminium



kódszám	tartószerkezet 80x80 mm	típus		felület		kocsiiindító korlát	belső ütközésvédelem	oldalfal		zónatábla
		egyállású szimpla	tüzhorgany	6 alap RAL szín lehetőség	6mm-es edzett üveg			polikarbonát	külső ütközésvédelem	
3-10.09.302226.81	✓	✓	✓	—	✓	✓	*	*	*	*
3-10.09.302226.98	✓	✓	✓	✓	✓	✓	*	*	*	*

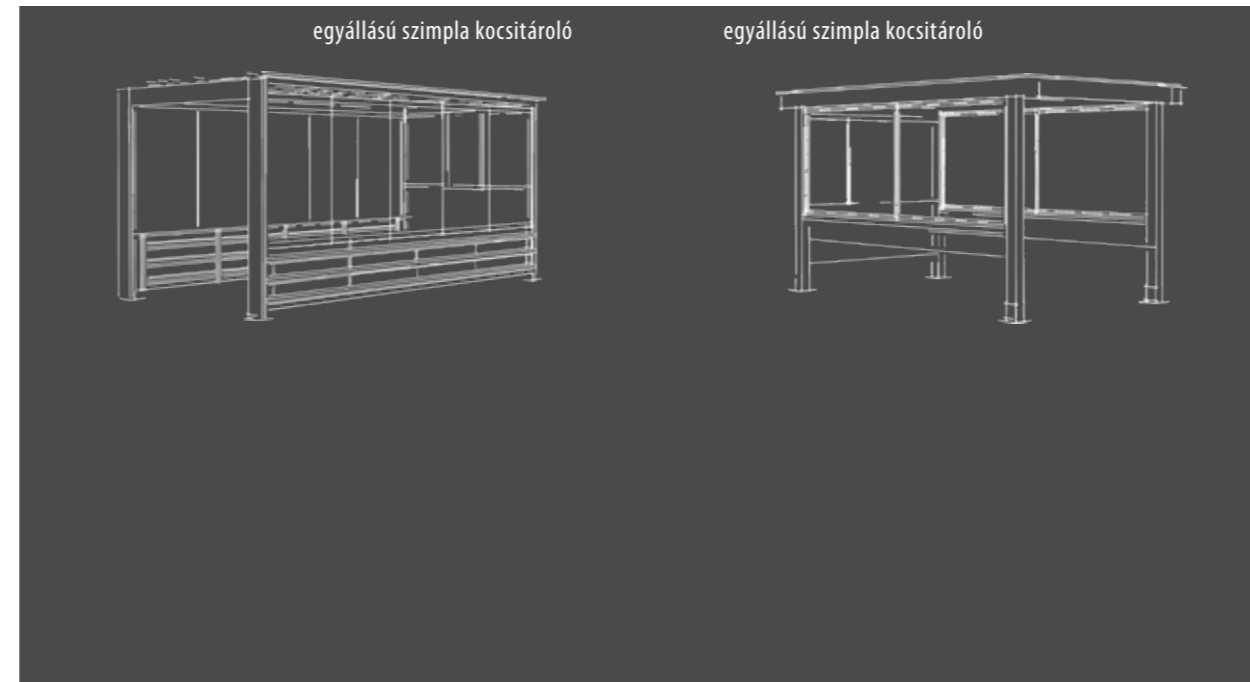
* Opcionális lehetőség

KOCSITÁROLÓ KERETES KIEMELÉSSSEL



kódszám	tartószerkezet 80x80 mm	típus		felület		kocsindító korlát	belső ütközésvédelem	keretes kiemelés	oldalfal		
		egyállású szimpla	tűzihorgany	6 alap RAL szín lehetőség	6mm-s edzett üveg				polikarbonát	külső ütközésvédelem	
3-10.10.522225.81	✓	✓	✓	—	✓	✓	*	*	*	*	*
3-10.10.522225.98	✓	✓	✓	✓	✓	✓	*	*	*	*	*

* Opcionális lehetőség



Keretes kiemelés*



Információs tábla*

Igény szerint, egyedi szín lehetőséggel.*

Rögzítéstechnika: beton, viakolor, aszfalt burkolatokhoz vagy beton-lapos rögzítés lehetőséggel.

Dekoráció*

egyállású szimpla kocsitároló



Zónatábla*



Cégemléma*

Igény szerint, egyedi szín lehetőséggel.*

Rögzítéstechnika: beton, viakolor, aszfalt burkolatokhoz vagy beton-lapos rögzítés lehetőséggel.

Információs tábla*

1021 Kode (98)
repcesárga

3020 Kode (98)
közlekedési piros

7016 Kode (98)
antracit szürke

2004 Kode (98)
narancssárga

5010 Kode (98)
enciánkék

9007 Kode (98)
szürkealumínium



KOCSITÁROLÓ FA GERENDAVÁZZAL



kódszám	tartószerkezet 80x80 mm	típus		felület		kocsindító korlát	belső ütközésvédelem	oldalfal			zónatábla
		egyállású szimpla	tűzihorgany	6 alap RAL szín lehetőség	6mm-s edzett üveg			polikarbonát	külső ütközésvédelem		
3-10.11.412224.81	✓	✓	✓	—	✓	✓	*	*	*	*	*
3-10.11.412224.98	✓	✓	✓	✓	✓	✓	*	*	*	*	*

* Opcionális lehetőség

GALÉRIA

BUSZMEGÁLLÓ, KERÉKPÁRTÁROLÓ, DOHÁNYZÓ



A standard kerékpártárolók vázszerkezete 80 x 80 mm tüzhorganyzott acél zártszelvény. A talaj egyenetlenségeinek kiküszöbölésére szintezhető talpszerkezettel. Alapterülete 4 x 2,2 x 2,7 m. A tetőszerkezet kialakítása háromszög, vagy íves formájú, borítása 10 mm-es UV védett légkamrás polikarbonáttal történik. Alapfelszereltség része a belső ütközésvédelem.

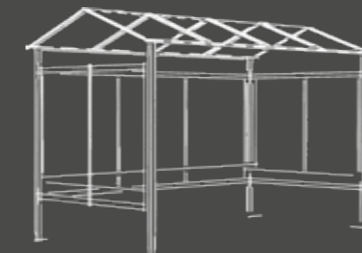
További lehetőségek: Könnyített (60 x 60-as) vázszerkezet. Extrém időjárási körülmények esetén az erősített (100 x 100 vagy 120 x 120-as) vázszerkezet. Az oldalfalak fedése 6 mm-es edzett üveglapokkal, vagy légkamrás polikarbonáttal akár utólag is kivitelezhető. A szemöldök lemez kedvező dekorációs, információs felület lehet. A környezethez illeszkedő arculat kialakítására RAL színskála szerinti porszórt felülettel. Külső ütközésvédelem biztosítása a sérülések ellen.

A standard buszmegálló, dohányzó pavilonok vázszerkezete 80x80 mm tüzhorganyzott acél zártszelvény. A talaj egyenetlenségeinek kiküszöbölésére szintezhető talpszerkezettel. Alapterülete 4 x 2,2 x 2,7 m. A tetőszerkezet kialakítása háromszög, vagy íves formájú, borítása 10 mm-es UV védett légkamrás polikarbonáttal történik.

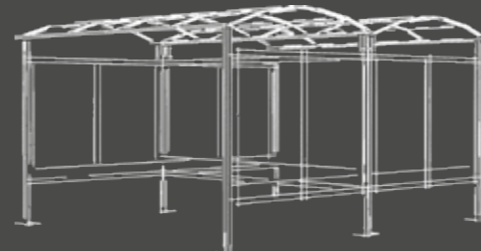
További lehetőségek: Az oldalfalakon információs, reklámvitrinek elhelyezésére van lehetőség. Könnyített (60 x 60-as) vázszerkezet. Extrém időjárási körülmények esetén az erősített (100 x 100 vagy 120 x 120-as) vázszerkezet. Az oldalfalak fedése 6mm-es edzett üveglapokkal, vagy légkamrás polikarbonáttal akár utólag is kivitelezhető. A szemöldök lemez kedvező dekorációs, információs felület lehet. A környezethez illeszkedő arculat kialakítására RAL színskála szerinti porszórt felülettel. Külső ütközésvédelem biztosítása a sérülések ellen.



egyállású kerékpártároló



kétállású kerékpártároló



Lemezes tetőzárás*



Fóliával dekorozott, feliratozott szemöldök*
Ilgény szerint, egyedi szín lehetőséggel.*

Rögzítéstechnika: beton, viakolor, aszfalt burkolatokhoz vagy betonlapos rögzítés lehetőséggel.

1021 Kode (98)
repcesárga



3020 Kode (98)
közlekedési piros



7016 Kode (98)
antracit szürke



2004 Kode (98)
narancssárga



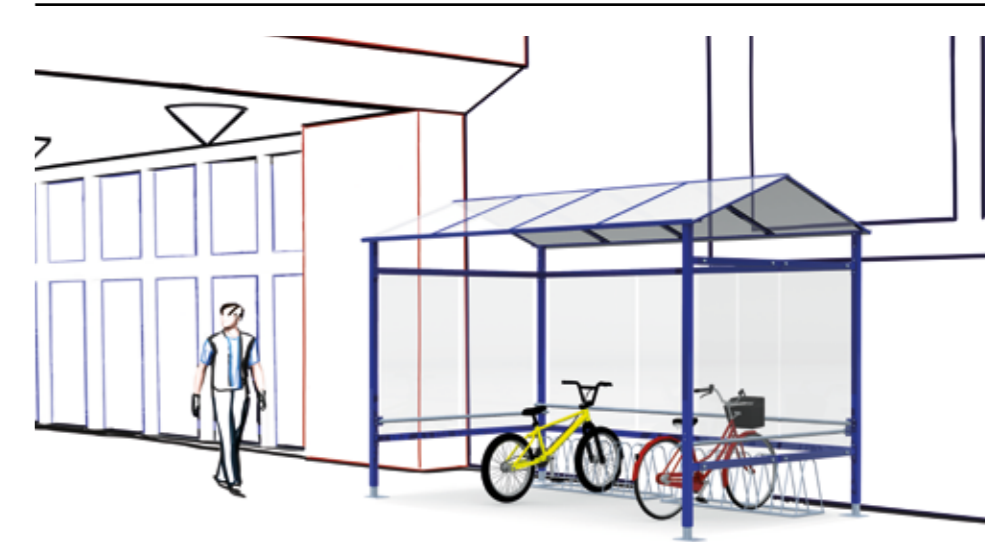
5010 Kode (98)
enciánkék



9007 Kode (98)
szürkealuminium



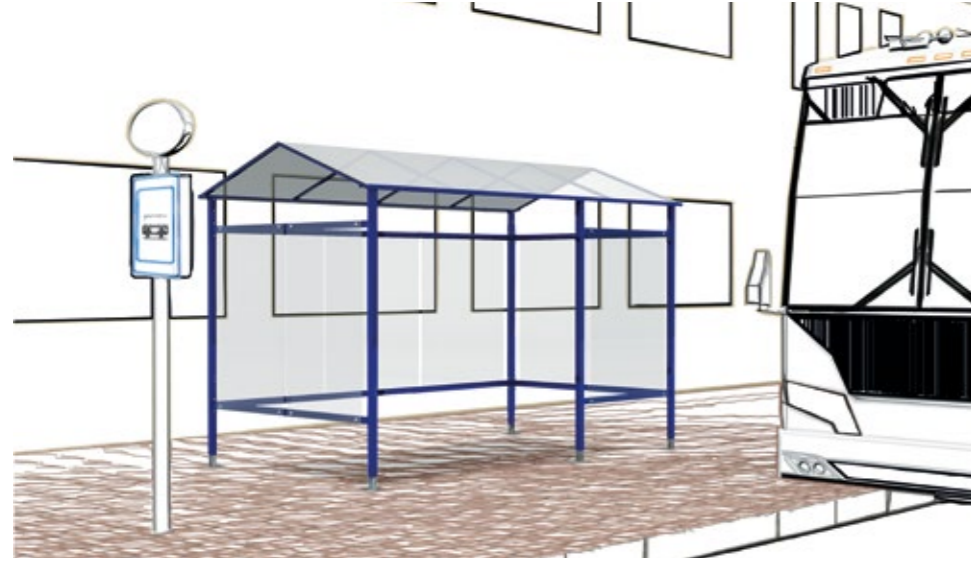
KERÉKPÁRTÁROLÓ



kódszám	tartószerkezet 80x80 mm	típus		felület		belső ütközésvédelem	dekoráció	oldalfal		külső ütközésvédelem
		egyállású háromszög tetővel	egyállású íves tetővel	tüzhorgany	6 alap RAL szín lehetőség			6mm-s edzett üveg	polikarbonát	
3-10.12.402227.81	✓	✓	–	✓	–	✓	*	*	*	*
3-10.12.402227.98	✓	✓	–	✓	✓	✓	*	*	*	*
3-10.13.402227.81	✓	–	✓	✓	–	✓	*	*	*	*
3-10.13.402227.98	✓	–	✓	✓	✓	✓	*	*	*	*

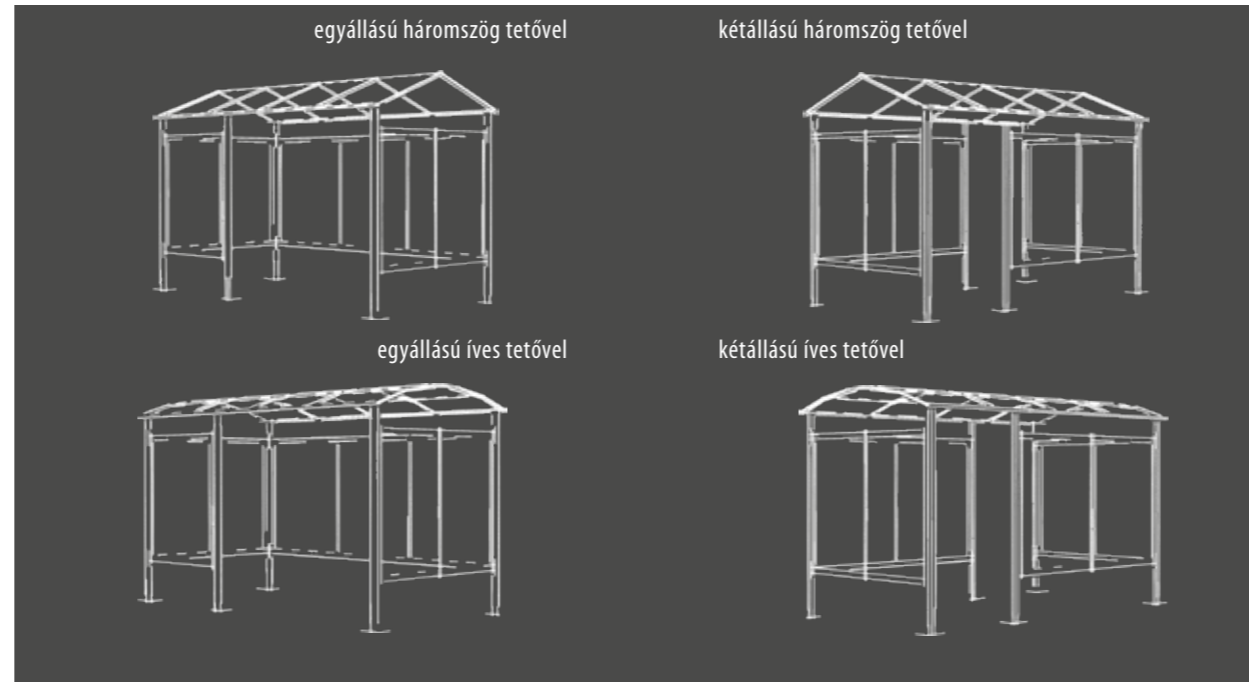
* Opcionális lehetőség

BUSZMEGÁLLÓ, DOHÁNYZÓ



kódszám	tartószerkezet 80x80 mm	típus		felület		színtezhető talpszerkezet	dekoráció	oldalfal		
		egyállású háromszög tetővel	egyállású íves tetővel	tűzihorgany	6 alap RAL szín lehetőség			6mm-s edzett üveg	polikarbonát	külső ütközésvédelem
3-10.14.402227.81	✓	✓	—	✓	—	✓	*	*	*	*
3-10.14.402227.98	✓	✓	—	✓	✓	✓	*	*	*	*
3-10.15.402227.81	✓	—	✓	✓	—	✓	*	*	*	*
3-10.15.402227.98	✓	—	✓	✓	✓	✓	*	*	*	*

* Opcionális lehetőség



Dekoráció*



Külső ütközésvédelem*



Információs tábla*
Igény szerint, egyedi szín lehetőséggel.*
Rögzítéstechnika: beton, viakolor, aszfalt burkolatokhoz vagy betonlapos rögzítés lehetőséggel.



Cégemléma*
Igény szerint, egyedi szín lehetőséggel.*
Rögzítéstechnika: beton, viakolor, aszfalt burkolatokhoz vagy betonlapos rögzítés lehetőséggel.

1021 Kode (98)
repcesárga



3020 Kode (98)
közlekedési piros



7016 Kode (98)
antracit szürke



2004 Kode (98)
narancssárga



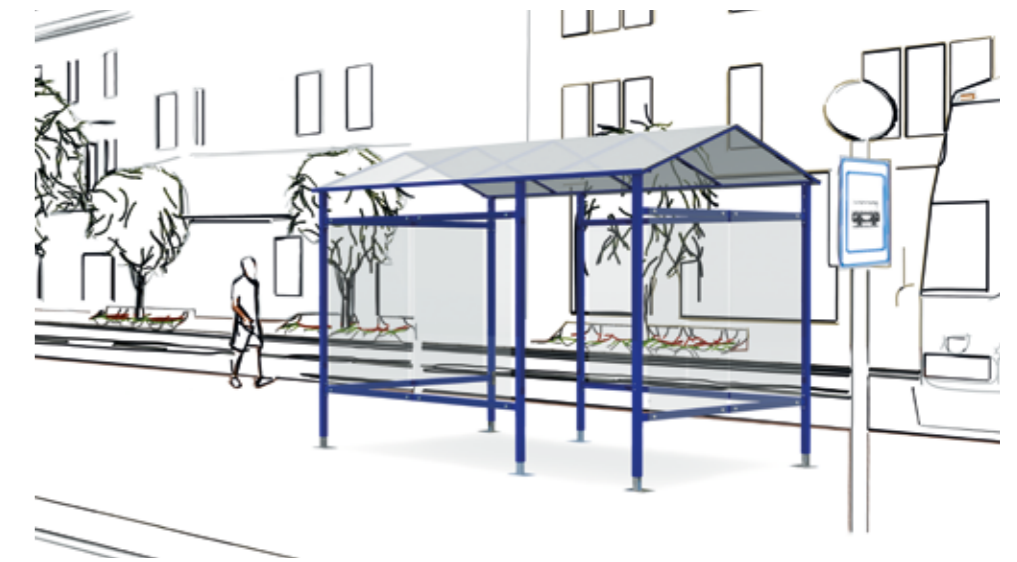
5010 Kode (98)
enciankek



9007 Kode (98)
szürkealuminium



BUSZMEGÁLLÓ, DOHÁNYZÓ



kódszám	tartószerkezet 80x80 mm	típus		felület		színtezhető talpszerkezet	dekoráció	oldalfal		
		kétállású háromszög tetővel	kétállású íves tetővel	tűzihorgany	6 alap RAL szín lehetőség			6mm-s edzett üveg	polikarbonát	külső ütközésvédelem
3-10.16.402227.81	✓	✓	—	✓	—	✓	*	*	*	*
3-10.16.402227.98	✓	✓	—	✓	✓	✓	*	*	*	*
3-10.17.402227.81	✓	—	✓	✓	—	✓	*	*	*	*
3-10.17.402227.98	✓	—	✓	✓	✓	✓	*	*	*	*

* Opcionális lehetőség

GALÉRIA

EGYEDI KÜLTÉRI BERENDEZÉSEK

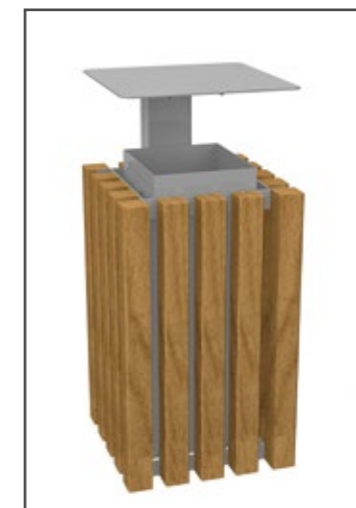
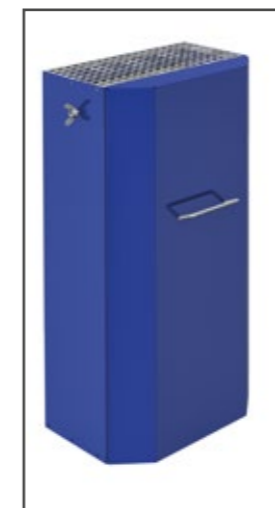
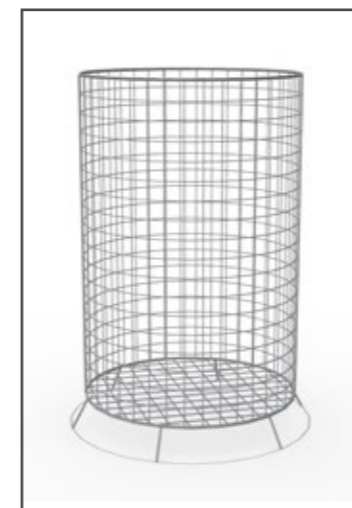
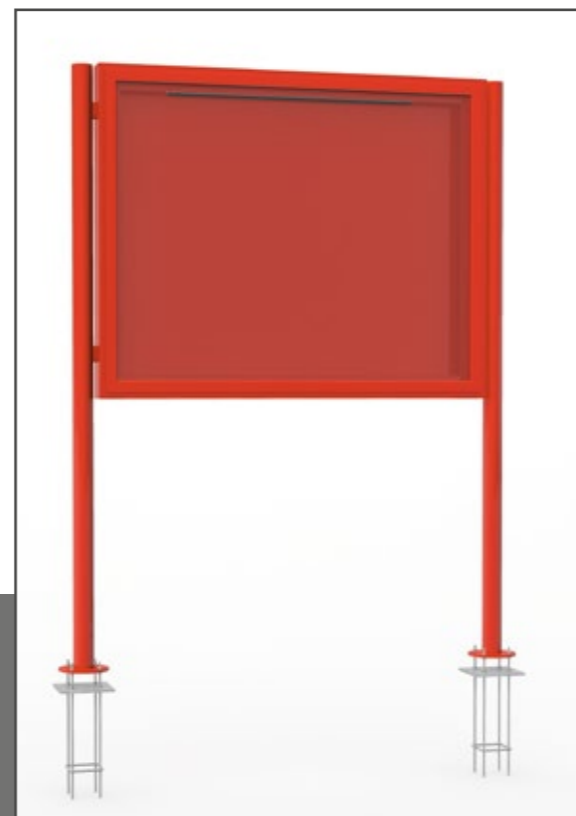
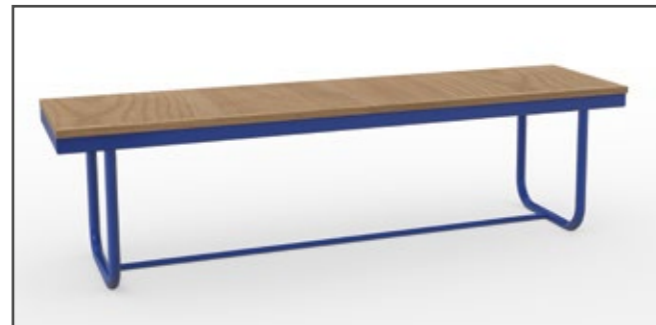


Egyedi kivitelű tárolók, buszmegállók, dohányzók esetén szakembereink tartós, az arculathoz illeszkedő megoldásokat kínálnak. Standard tárolók alapanyagától eltérően lehetőség van rozsdamentes acél vázszerkezet, kiegészítők kialakítására is.



Minden tároló moduláris kialakítású. Közülük számos azonos, vagy kompatibilis alkatrészeket használ, melyek lehetővé teszik a variálhatóságot. Gyakorlatilag korlátlan konfigurációs lehetőséget kínálva.

A kiegészítő lehetőségekkel kényelmes, rendezett környezet biztosítható. Kiváló minőségű alapanyagok, időtálló felületkezelés biztosítják a tartós használatot.



Moduláris kerékpártartók. Költséghatékony megoldás kerékpárok tárolására kiegészítőként a fedett tárolókhoz, vagy akár önálló telepítéssel. Kiváló minőségű acél vázszerkezet, időjárásálló kivitel. Fix rögzítési előkészítettséggel.

A padok beltéri és kültéri használatra egyaránt ideális megoldás dohányzók, buszmegállók kiegészítőjeként. Acél vázszerkezet, tetszés szerinti RAL színnel, tömör fa ülőfelülettel. Háttámlás, vagy háttámla nélküli kivitelben. Fix rögzítési előkészítettséggel.

Hulladékgyűjtők. Falra szerelhető vagy talajra fixen rögzíthető megoldással. Szelektív hulladékgyűjtő. 3 tagos (kommunális, papír, műanyag) tüzihorganyzott vagy rozsdamentes kivitelben.

Alumínium reklámvitrin íves tokprofilból, egyoldalas, horganyzott hátfalas, egy oldalon emelkedő szárnyal, a szárnyban edzett üveggel, gázkitámasztóval, acél csőléccel. Szükség esetén opál plexi fénytérreléssel, kasírozott logóval, belső világítással, választott RAL színskála szerinti porszórt felülettel. A szerkezet speciális kulccsal nyitható.

KIEGÉSZÍTŐ LEHETŐSÉGEK

KIEGÉSZÍTŐ LEHETŐSÉGEK

ROTTE GROUP



📍 2890 TATA, FEKETE ÚT 2 Hungary

@ rotte@rottegroup.eu

🌐 www.rottegroup.eu

